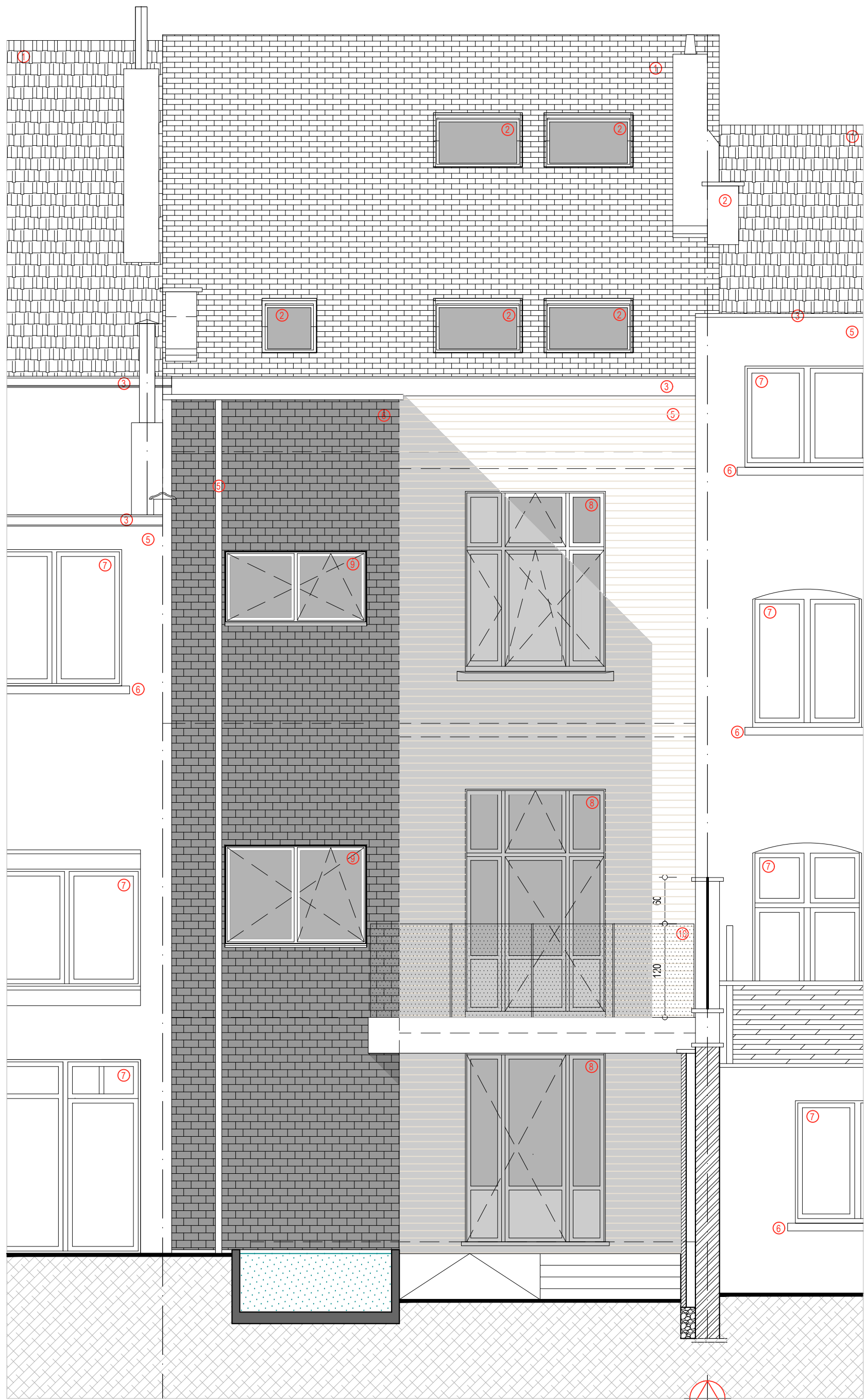


PLANNEN VERBOUWDE TOESTAND

ACHTERGEVEL



- Achtergevel - Kerkstraat 99

Bestaande gevelmaterialen

 1. Dakbedekking: pannen - kleur rood
 2. Platte dakten: roestijzer
 3. Kruislijst: hout - vel geschilderd of witte PVC
 4. Regenwaterafvoeren: pvc
 5. Geventileerde buitenwanden (gebruikt wit)
 6. Dorsels: houten - blauwe hardhout
 7. Buitenwanden: witte PVC
- Achtergevel - Kerkstraat 101

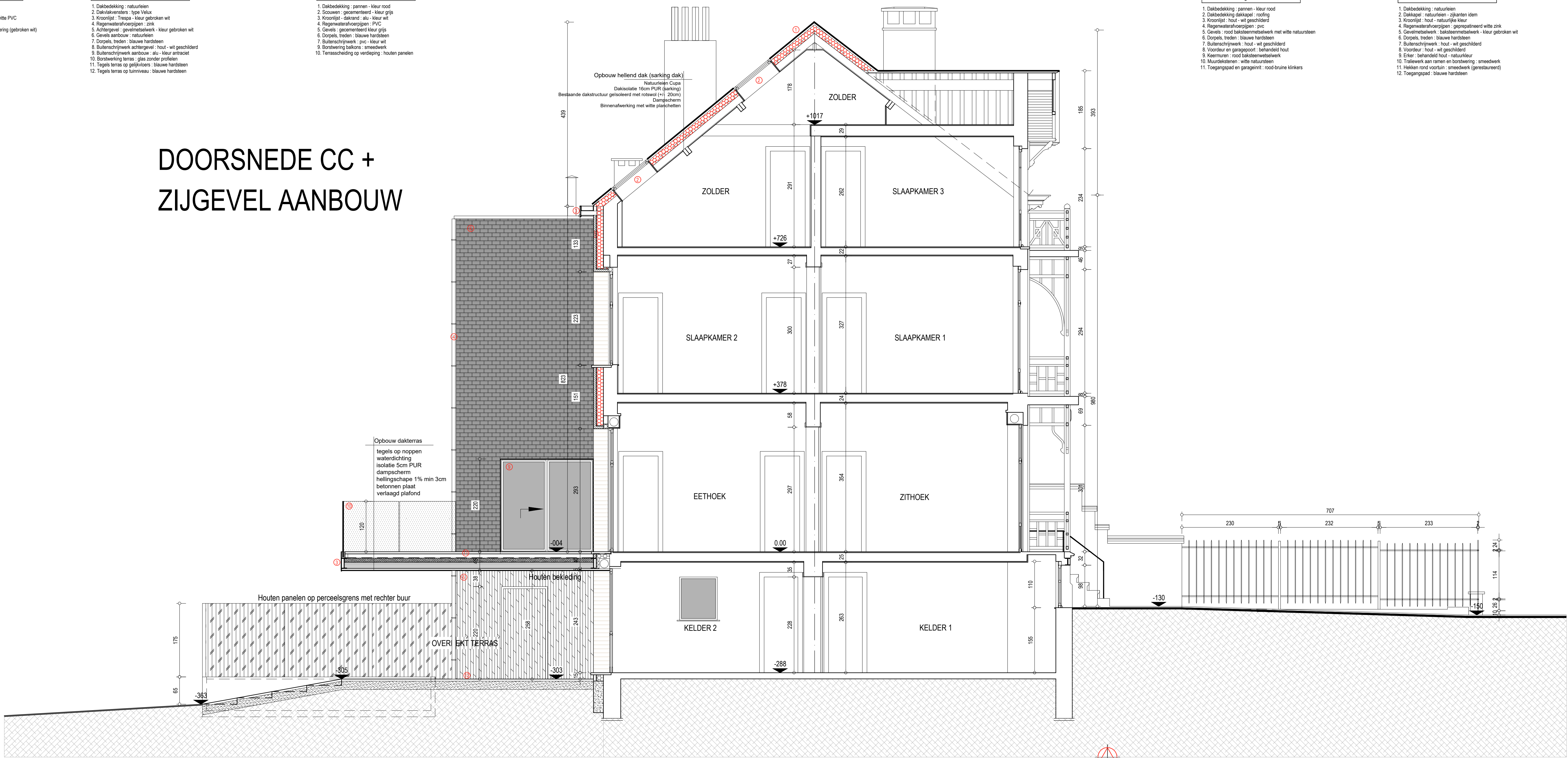
Gevelmaterialen

 1. Dakbedekking: natuursteen
 2. Dakbedekking: type Vela
 3. Kruislijst: Tegel - kleur grijs
 4. Regenwaterafvoeren: zink
 5. Geventileerde buitenwanden: kleur gebroken wit
 6. Geventileerde buitenwanden: hout - vel geschilderd
 7. Buitenwanden: hout - vel geschilderd
 8. Buitenwanden: hout - vel geschilderd
 9. Buitenwanden: hout - vel geschilderd
 10. Buitenwanden: hout - vel geschilderd
 11. Tegel: terracotta op pannen - blauwe hardhout
 12. Tegel: terracotta op pannen - blauwe hardhout
- Achtergevel - Kerkstraat 103

Gevelmaterialen

 1. Dakbedekking: pannen - kleur rood
 2. Platte dakten: roestijzer
 3. Kruislijst: Tegel - kleur grijs
 4. Regenwaterafvoeren: zink
 5. Geventileerde buitenwanden: kleur gebroken wit
 6. Geventileerde buitenwanden: hout - vel geschilderd
 7. Buitenwanden: hout - vel geschilderd
 8. Buitenwanden: hout - vel geschilderd
 9. Buitenwanden: hout - vel geschilderd
 10. Tegel: terracotta op pannen - blauwe hardhout

DOORSNEDE CC +
ZIJGEVEL AANBOUW



- Nieuw - Kerkstraat 101
- Gevelmaterialen
1. Dakbedekking: natuursteen
 2. Dakbedekking: type Vela
 3. Kruislijst: Tegel - kleur grijs
 4. Regenwaterafvoeren: zink
 5. Geventileerde buitenwanden: kleur gebroken wit
 6. Geventileerde buitenwanden: hout - vel geschilderd
 7. Buitenwanden: hout - vel geschilderd
 8. Buitenwanden: hout - vel geschilderd
 9. Buitenwanden: hout - vel geschilderd
 10. Tegel: terracotta op pannen - blauwe hardhout
 11. Tegel: terracotta op pannen - blauwe hardhout
 12. Tegel: terracotta op pannen - blauwe hardhout

VOORGEVEL



- Voorgevel - Kerkstraat 99

Bestaande gevelmaterialen

 1. Dakbedekking: pannen - kleur rood
 2. Platte dakten: roestijzer
 3. Kruislijst: Tegel - kleur grijs
 4. Regenwaterafvoeren: zink
 5. Geventileerde buitenwanden: kleur gebroken wit
 6. Geventileerde buitenwanden: hout - vel geschilderd
 7. Buitenwanden: hout - vel geschilderd
 8. Buitenwanden: hout - vel geschilderd
 9. Buitenwanden: hout - vel geschilderd
 10. Tegel: terracotta op pannen - blauwe hardhout
 11. Tegel: terracotta op pannen - blauwe hardhout
- Voorgevel - Kerkstraat 101

Gevelmaterialen

 1. Dakbedekking: natuursteen
 2. Dakbedekking: type Vela
 3. Kruislijst: Tegel - kleur grijs
 4. Regenwaterafvoeren: zink
 5. Geventileerde buitenwanden: kleur gebroken wit
 6. Geventileerde buitenwanden: hout - vel geschilderd
 7. Buitenwanden: hout - vel geschilderd
 8. Buitenwanden: hout - vel geschilderd
 9. Buitenwanden: hout - vel geschilderd
 10. Tegel: terracotta op pannen - blauwe hardhout
 11. Tegel: terracotta op pannen - blauwe hardhout
- Voorgevel - Kerkstraat 103

Bestaande gevelmaterialen

 1. Dakbedekking: pannen - kleur rood
 2. Platte dakten: roestijzer
 3. Kruislijst: Tegel - kleur grijs
 4. Regenwaterafvoeren: zink
 5. Geventileerde buitenwanden: kleur gebroken wit
 6. Geventileerde buitenwanden: hout - vel geschilderd
 7. Buitenwanden: hout - vel geschilderd
 8. Buitenwanden: hout - vel geschilderd
 9. Buitenwanden: hout - vel geschilderd
 10. Tegel: terracotta op pannen - blauwe hardhout
 11. Tegel: terracotta op pannen - blauwe hardhout